

CSDINGENIEURS+
INGÉNIEUX PAR NATURE

en à Malmedy

vidences sur l'environnement – Réunion d'information du public

VANDEREYCKEN

Imposée par la législation

- + Les caractéristiques du projet sont telles qu'une étude d'incidences est imposée par la législation ($P \geq 3$ MW)
- + La procédure est régie par le « [Code de l'Environnement](#) » et le « [Code de Développement Territorial](#) » (CoDT)
- + Étude d'incidences = Annexe à la demande de permis

ne étude d'incidences sur l'environnement ?

réalisé par un bureau agréé

à plusieurs égards

d'orientation pour le demandeur

d'aide à la décision pour les autorités

d'information pour le public

au agréé par la Région wallonne

pendance

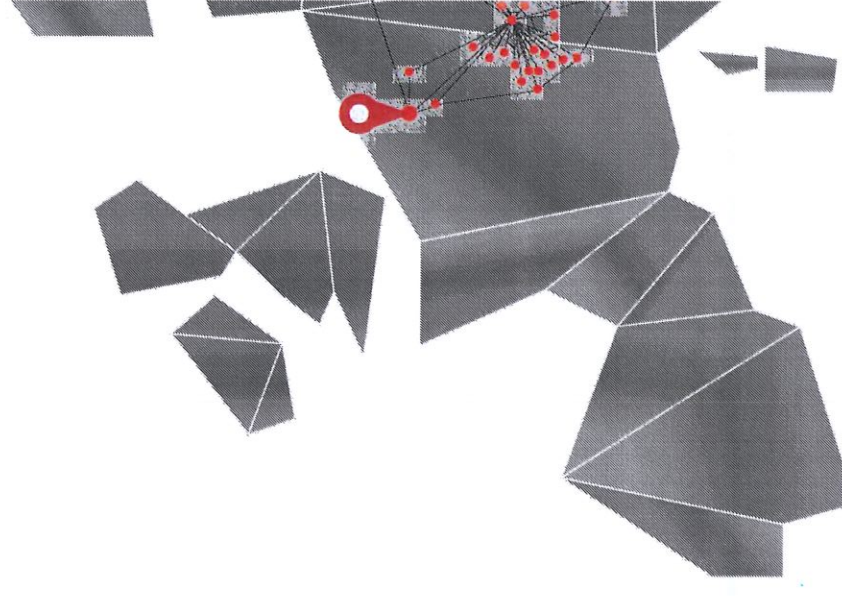
pétences

arience

D Ingénieurs conseils

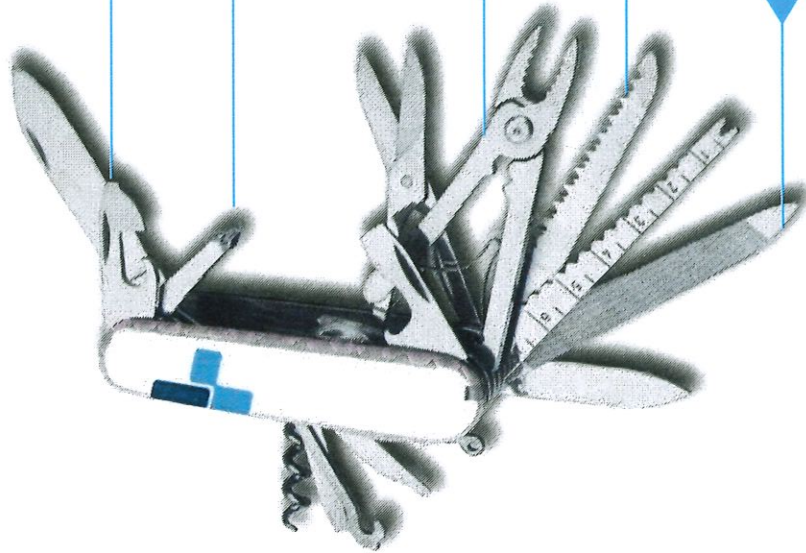
Un groupe européen d'ingénierie

- + Une équipe pluridisciplinaire
> 800 collaborateurs dont 60 en Belgique
- + 45 années d'expérience en Europe
> 25 années en Belgique
> 400 évaluations environnementales
- + Ancrage local :
Namur, Liège et Bruxelles



généieurs ?

de européen d'ingénierie



DÉPOLLUTION



NOTICES ET ETUDES D'INCIDENCES
& MOBILITÉ



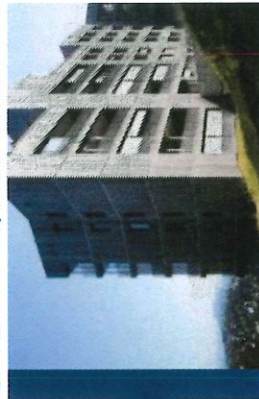
GÉOTHERMIE
& ENERGIE RENOUVELABLE



DÉVELOPPEMENT DURABLE
& CERTIFICATION BREEAM®



PHYSIQUE DU BÂTIMENT, PEB
& TECHNIQUES SPECIALES



Réunion d'information préalable (RIP)

+ DEMANDEUR

- Présentation de son projet

+ PUBLIC

- Informations – observations – suggestions

→ Points particuliers qui pourraient être abordés dans l'étude d'incidences

→ Présentation des alternatives raisonnablement envisageables par le demandeur

- Objectif : compléter le contenu 'standard' de l'EIE

le qui aboutit sur des recommandations

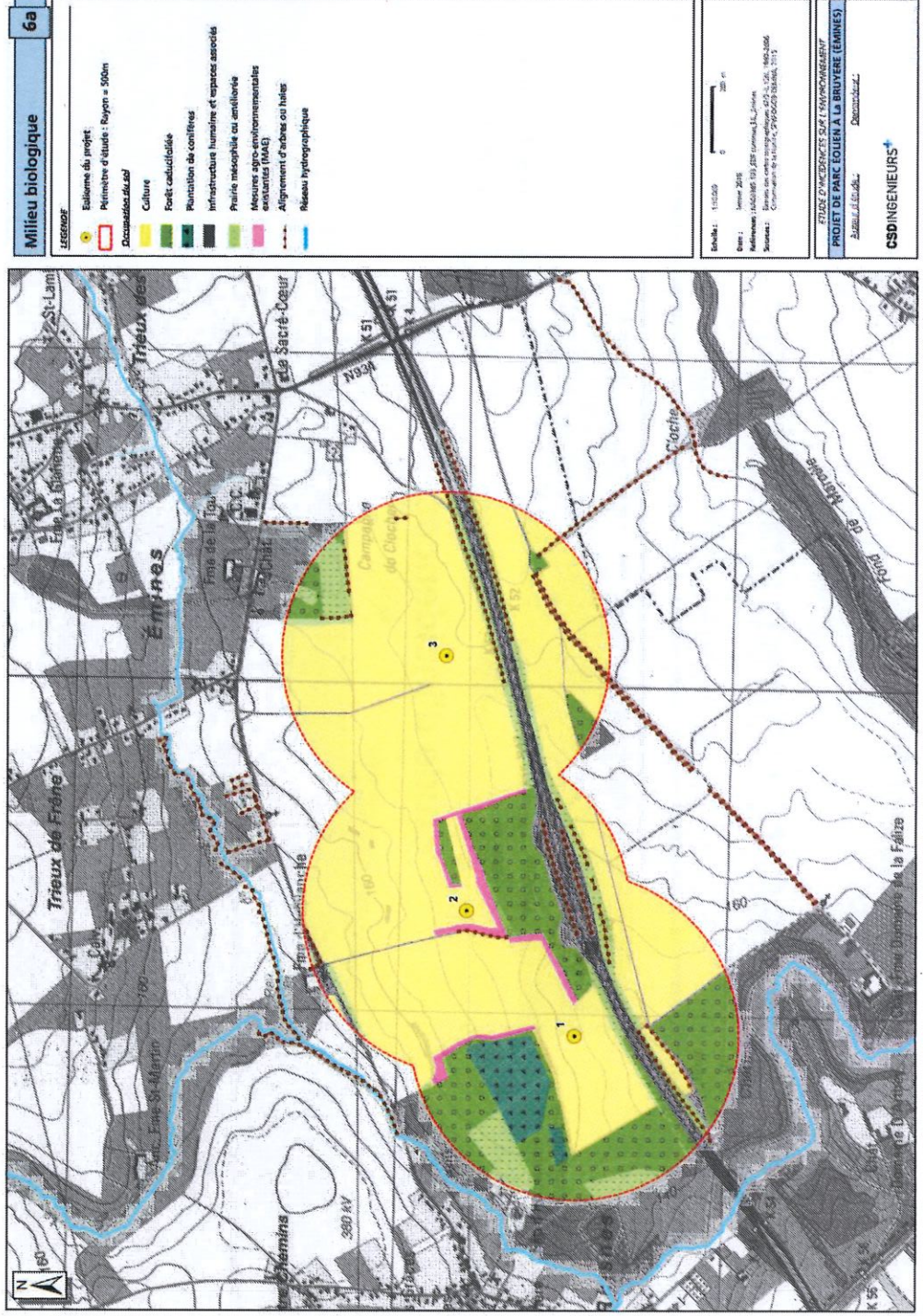


- Présentation de l'avant-projet
- Analyse de la situation existante de l'environnement
- Évaluation des effets du projet et son chantier sur l'environnement
Sol et Sous-sol, Eaux, Air et Climat, **Milieu biologique, Paysage et Patrimoine, Acoustique, Ombrage**, Activités socio-économiques, Infrastructures, Sécurité, Urbanisme et Aménagement du territoire, Mobilité, Déchets, ...
- Étude des éventuelles alternatives
- Proposition de mesures pour éviter / réduire / compenser les incidences négatives sur l'environnement
→ **Recommandations...**

Qu'est-ce qu'une étude d'incidences sur l'environnement ?

Contenu de l'étude d'incidences sur l'environnement

Exemple issu de l'étude d'incidences d'un autre projet éolien



- + Relevés biolo
année :
 - Oiseaux (migration
 - Chauves-

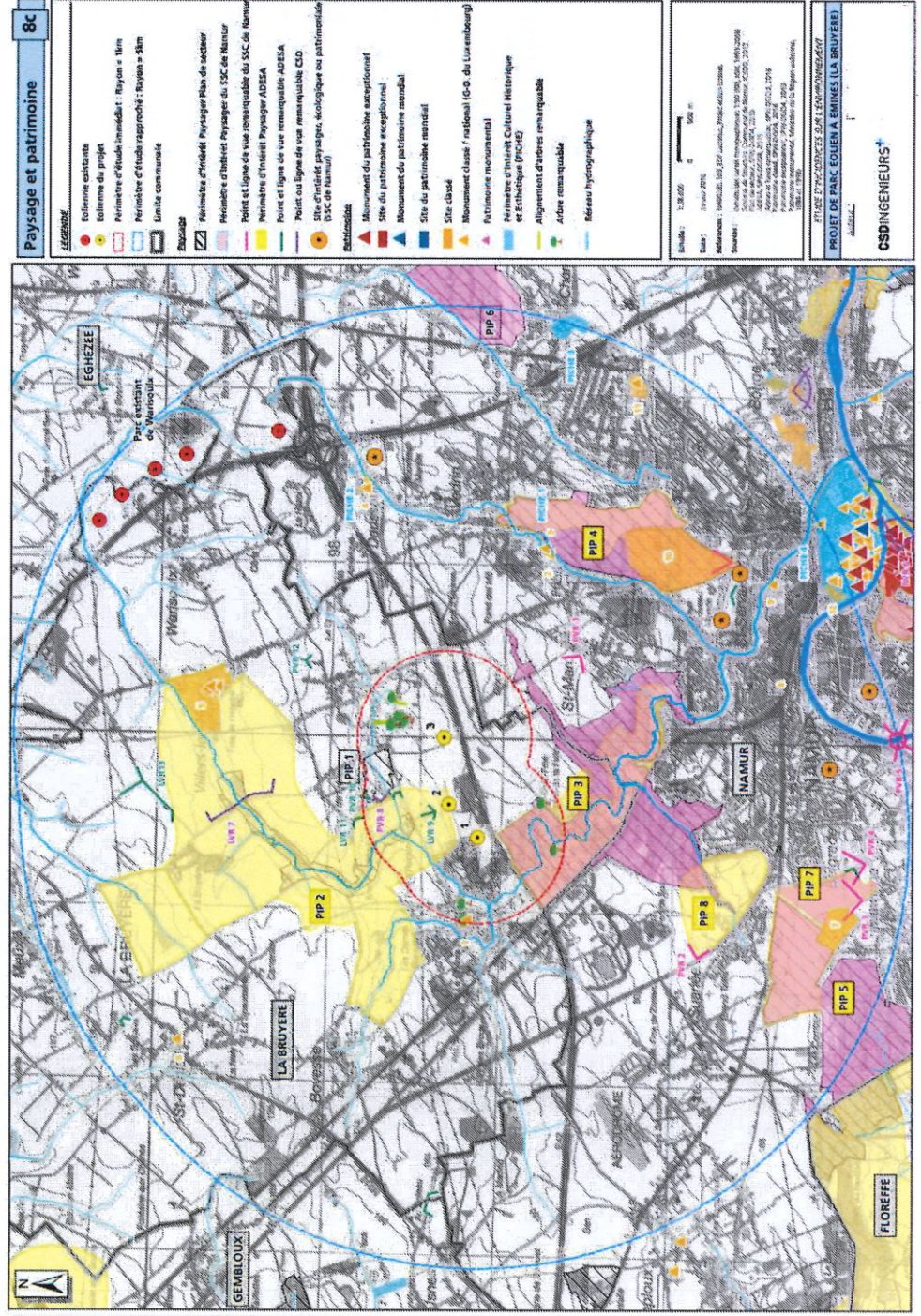


Qu'est-ce qu'une étude d'incidences sur l'environnement ?

CS

Contenu de l'étude d'incidences sur l'environnement

Exemple issu de l'étude d'incidences d'un autre projet éolien



- + Qualité paysagère patrimoniale :
 - Périmètre paysager remarquable
 - Sites et monuments classés, etc.

ne étude d'incidences sur l'environnement ?

de l'étude d'incidences sur l'environnement

de l'étude d'incidences d'un autre projet éolien

ies, rue Trieux des Frênes



+ Impact paysager :

- Illustration par des photomontages depuis des zones habitées, points de vue, espaces publics, etc

Projet éolien à La Bruyère (Emines)

Données de localisation de la prise de vue 01

Coordonnées Lambert	X : 182 053 Y : 133 970
Altitude	156 m
Distance de l'élevage du projet la plus proche	973 m
Angle de visée	130°
(par rapport au nord géographique)	
Champ de vision (horizontal)	140°

Données techniques

Type d'éolienne	Servion 3.2 M 114
Hauteur mat des aubes	95 m
Diamètre du rotor	110 m
Balisage de jour	Bande rouge 3 m (mat) Flash blanc (noct.)
Balisage de nuit	Feux rouges (mat) Flash rouge (noct.)
Date de prise de vue	27 août 2013

Carte de localisation



Auteur d'étude :



Qu'est-ce qu'une étude d'incidences sur l'environnement ?

CS

Contenu de l'étude d'incidences sur l'environnement

Exemple issu de l'étude d'incidences d'un autre projet éolien



- + Environnement
 - Mesure de sonomètres caractérisés sonore ex des zones proches

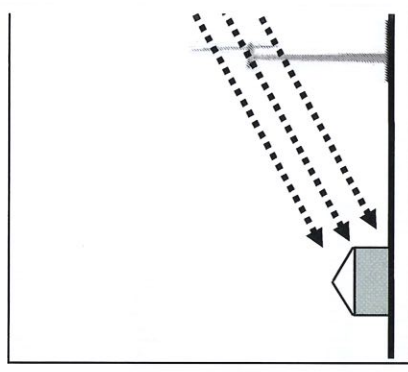
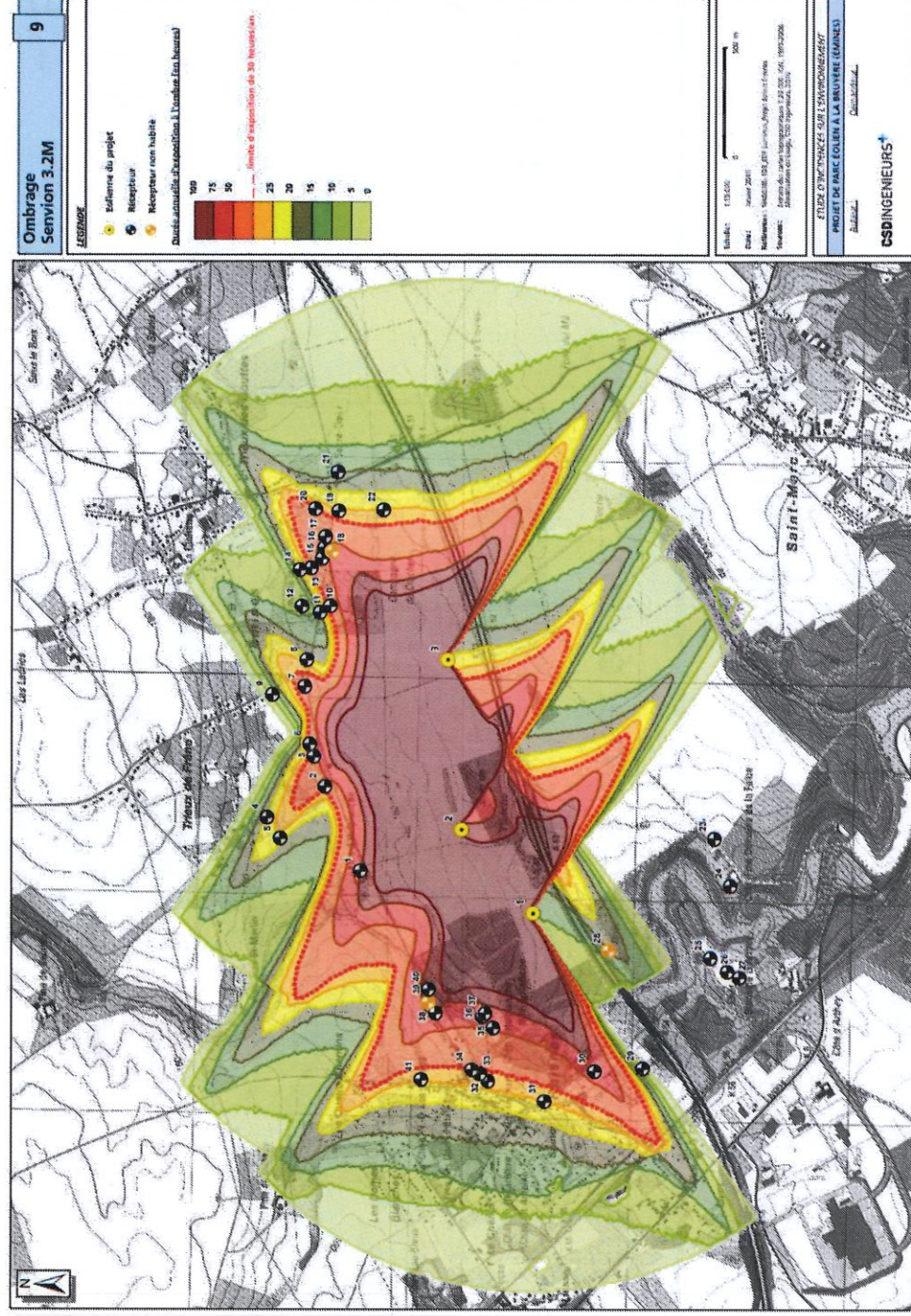


www.csdingenieurs.be

Qu'est-ce qu'une étude d'incidences sur l'environnement ?

Contenu de l'étude d'incidences sur l'environnement

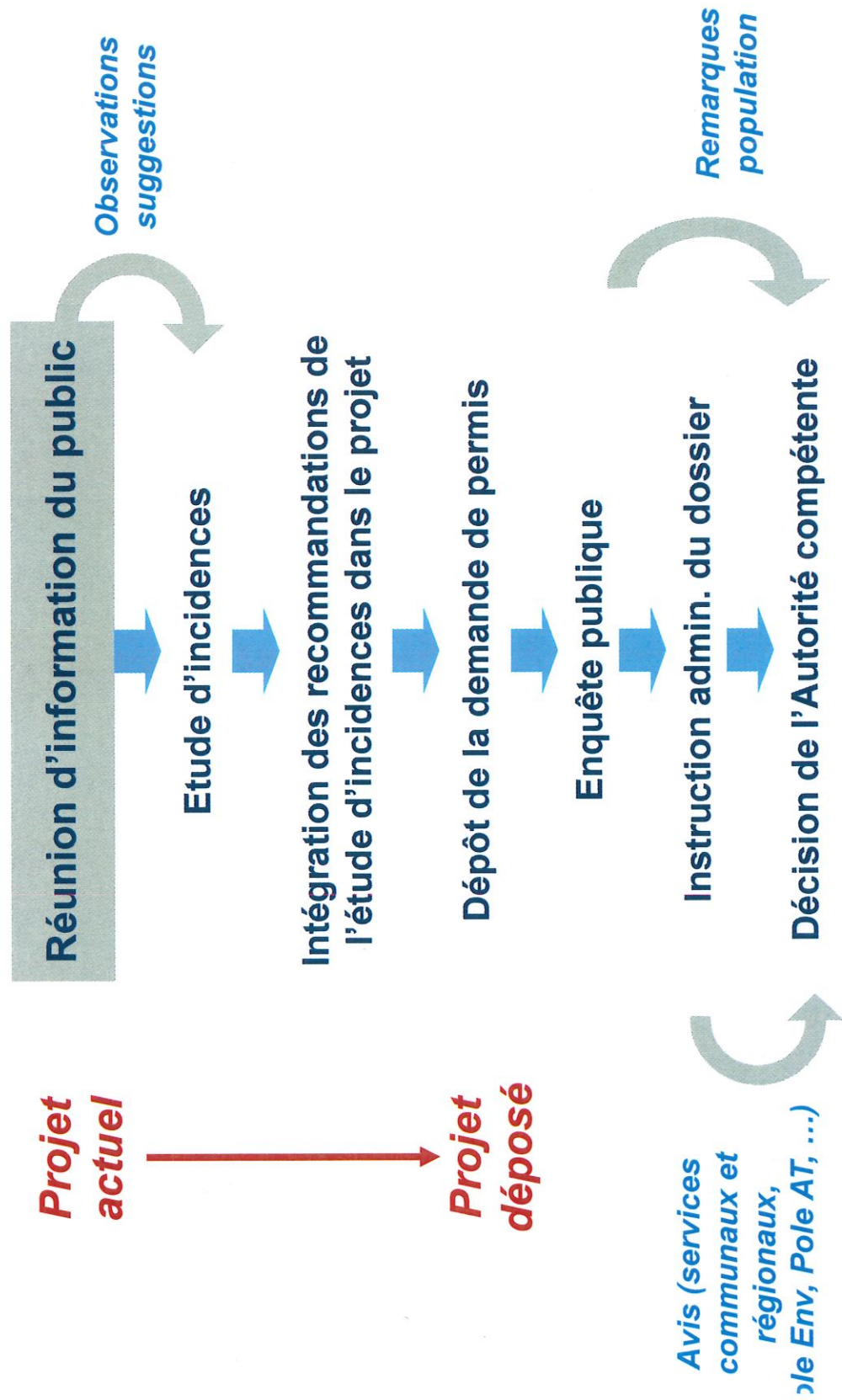
Exemple issu de l'étude d'incidences d'un autre projet éolien



- + Ombre portée
 - Modélisation d'ombre portée projet
 - Comparaison limites réglementaires (30 min/jour)
- + Recommandations
 - Module d'incidences



L'incidences dans la procédure de demande de permis





CSDINGE
INGE

Merci pour votre attention...