

c'est  
**Carnaval**



**Bibliothèque**

| Présentation de la bibliothèque et ses services

**Lutte contre les inondations**

| Procédure d'accompagnement  
Natagriwal





Niels 's Heeren  
2<sup>ème</sup> échevin

Thomas Callut  
5<sup>ème</sup> échevin

Martin Jamar  
1<sup>er</sup> échevin

Olivier Leclercq  
3<sup>ème</sup> échevin

Florence Degroot  
Présidente du CPAS

Manu Douette  
Bourgmestre

Coralie Cartilier  
4<sup>ème</sup> échevine

Découvrez l'ensemble  
des attributions  
de vos élus via  
le QR code suivant



# Sommaire

- 3 Propreté publique
- 4 Lutte contre les inondations
- 5 Cohésion et citoyenneté
- 6 Bibliothèque
- 8 Flash infos
- 10 CPAS
- 11 Seniors
- 12 Mobilité
- 13 Centre Culturel
- 14 Partenaire communal
- 15 Agenda

## Contact :

[villedehannut](https://www.facebook.com/villedehannut)    Rue de Landen 23,  
[villedehannut](https://www.instagram.com/villedehannut)    4280 Hannut  
[www.hannut.be](http://www.hannut.be)    ☎ 019/51.93.93  
[ville@hannut.be](mailto:ville@hannut.be)

Imprimé sur papier 100% recyclé   
 Éditeur responsable : Amélie Debroux.  
 Rue de Landen, 23 4280 Hannut

Coordination rédactionnelle :  
 service communication ([communication@hannut.be](mailto:communication@hannut.be))

Agence : Periskop srl

# Grand nettoyage de printemps 2026



En 2025, le Grand nettoyage de printemps, c'était :

- Plus de 25 équipes
- La participation des écoles, comités de village et les équipes citoyennes
- Plus de 150 sacs ramassés

Propreté Publique

**Vous l'attendiez... nous aussi ! Le grand nettoyage de printemps, organisé par BeWaPP est de retour et promet, une fois encore, de faire rimer printemps et propreté partout en Wallonie.**

Du jeudi 26 au dimanche 29 mars 2026, cette action phare invite chacun à retrousser ses manches pour offrir un grand bol d'air frais à nos rues, chemins, parcs et espaces naturels.

Le Grand Nettoyage, c'est avant tout une action à vivre ensemble. Citoyens, écoles, associations, entreprises, clubs de sport... tout le monde est le bienvenu. En famille, entre collègues ou entre amis, chaque geste compte pour embellir notre cadre de vie et renforcer le lien entre les participants. Ramasser les déchets devient alors un moment convivial, utile et porteur de sens.

Les inscriptions arrivent bientôt, alors restez attentifs !

- Inscriptions VIP : du 26 janvier au 16 février (ambassadeurs, anciens participants...)
- Ouverture au grand public : du 17 février au 18 mars

## Vous souhaitez participer ?

Rendez-vous sur [www.bewapp.be](http://www.bewapp.be)

Ce printemps, ensemble, faisons la différence et montrons que la Wallonie sait se mobiliser pour un environnement plus propre et plus agréable pour tous.

## Plus d'informations :

Agent constatateur  
[prevention@hannut.be](mailto:prevention@hannut.be)  
 019/63.05.18



Du 26 au 29 mars

# LE GRAND NETTOYAGE

Inscrivez votre équipe sur [BeWaPP.be](http://BeWaPP.be)

BeWaPP



Vous souhaitez lutter contre l'érosion des sols et les coulées boueuses ?



# Faites appel à Natagriwal

Face aux épisodes orageux et pluvieux toujours plus fréquents liés aux changements climatiques, notre territoire est confronté à un double défi : la gestion des volumes d'eau et la maîtrise de l'érosion des sols agricoles.

En effet, là où les sols sont fragilisés, les eaux ruissellent plus rapidement, entraînant boues et sédiments vers les voiries, les champs bas et parfois les zones bâties. Cette érosion accentue les risques d'inondations et les dommages associés.

Si la Ville de Hannut poursuit activement des aménagements de lutte contre les inondations (mise en place de fascines, création de zones à immersion temporaire...), il est essentiel que les propriétaires ou exploitants agricoles puissent, à leur tour, agir sur leurs parcelles pour réduire l'érosion et les coulées de boue. Des bonnes pratiques comme l'implantation de bandes enherbées antiérosives, de haies, de fascines (assemblage de branches) ou l'adaptation des rotations dans les cultures contribuent à ralentir les eaux, augmenter leur infiltration et protéger le potentiel productif des sols.

Dans ce cadre, Natagriwal ASBL, association spécialisée en agroenvironnement, propose à chaque agriculteur(ice) un accompagnement individuel gratuit pour analyser le risque érosif de ses parcelles et définir, ensemble, des solutions adaptées. Cet encadrement comprend un diagnostic du terrain, une analyse des mesures possibles et un soutien pour l'accès aux aides financières disponibles.

Des conseillers « protection des sols » prennent contact avec les agriculteurs identifiés comme prioritaires à partir des cartographies de ruissellement concentré. Ils peuvent aussi être contactés directement par les exploitants qui n'auraient pas encore été joints via le 0497/05.46.50 ou [protection.sols@natagriwal.be](mailto:protection.sols@natagriwal.be).

Cet accompagnement s'inscrit dans une logique de prévention durable des risques, bénéfique à la fois pour l'agriculture, les collectivités et les riverains, car il limite l'érosion, améliore la résilience des sols et participe à la réduction des impacts des épisodes pluvieux intenses.



#### Plus d'informations :

Service Environnement  
 ✉ [environnement@hannut.be](mailto:environnement@hannut.be)  
 ☎ 019/51.93.68  
 Natagriwal  
 🌐 [www.natagriwal.be](http://www.natagriwal.be)

Le retour des activités du

# Plan de Cohésion Sociale

Le Plan de Cohésion Sociale fait sa rentrée en 2026 avec une programmation qui se veut à la fois actuelle, accessible et tournée vers les préoccupations du quotidien.

Dans le cadre de ses actions visant à renforcer le lien social et à lutter contre l'isolement, le Plan de Cohésion Sociale de Hannut organise les Alzheimer Café. Ces rencontres s'adressent aux personnes touchées de près ou de loin par la maladie d'Alzheimer, ainsi qu'à leurs proches et aidants.

Elles offrent un espace bienveillant pour s'informer, échanger son vécu et poser des questions concrètes sur le quotidien avec la maladie, dans une ambiance conviviale. Rendez-vous chaque 4<sup>e</sup> mercredi du mois, de 14h à 16h, rue de Tirlemont 67 à Hannut.

Dans cette même dynamique d'accompagnement et d'inclusion, le Plan de Cohésion Sociale propose le deuxième atelier Mobi'Tic, le numérique pour tous, organisé en collaboration avec la Province de Liège. Cet atelier se déroulera le mercredi 15 avril à l'Académie Julien Gerstmans. Deux thématiques seront traitées : la matinée sera consacrée à la gestion au quotidien d'un compte de messagerie en ligne, tandis que l'après-midi abordera les questions liées à l'argent et à la banque en ligne. Ces modules pratiques visent à renforcer l'autonomie numérique des participants dans un environnement de plus en plus digitalisé. Il est demandé aux participants de venir avec leur propre matériel (tablette, smartphone ou ordinateur portable).



C'est quoi ?

Amateurs de bonnes affaires et passionnés de seconde main, ne manquez pas la Bourse aux vêtements pour enfants qui se tiendra le dimanche 15 mars, de 13h à 17h, au marché couvert.

Venez découvrir les différents stands et découvrez une sélection variée de vêtements et accessoires pour enfants. Vous y trouverez votre bonheur.



Plus d'informations :  
 Plan de Cohésion Sociale  
 ✉ [pcs@hannut.be](mailto:pcs@hannut.be)  
 ☎ 019/51.93.86(.88)



 PCS Hannut

 TIP

Le PCS organisera un atelier batch-cooking le 16/04 et une conférence sur la maladie d'Alzheimer le 19/05. Inscription : [pcs@hannut.be](mailto:pcs@hannut.be) ou 019/51.93.86(.88)

Lire

S'informer

Échanger

Découvrir

## Bienvenue à la bibliothèque

La bibliothèque est surtout connue pour le prêt de livres. Mais saviez-vous que ce n'est que la partie visible de l'iceberg ?

Pendant ses heures d'ouverture, la bibliothèque propose :



### Un service de prêt de documents

Plus de 85 000 documents (romans, BD, mangas, jeux, revues mais aussi des livres audios, des DVD et des jeux vidéo) sont disponibles à l'emprunt.



### Une bibliothèque numérique

Le pass « MaBibli » donne accès à toute une série de services (catalogue en ligne, gestion de votre compte : prolongation, réservation, historique) et de ressources numériques (plateformes de streaming pour films, musiques, cours vidéo en ligne, encyclopédies...).



### La Ludothèque

Depuis 2023, la Ludothèque « 1000 Bornes » se situe au sein même de la Bibliothèque. Plus de 1300 jeux sont disponibles à la location. Elle est ouverte tous les vendredis de 13h30 à 18h.



### Des activités pour tous

La Bibliothèque propose des clubs de lecture, des actions Grainothèque, des ateliers Zéro Déchet, des moments « Lire et joueur dans les jardins de la Bibliothèque » et bien d'autres. Retrouvez l'ensemble des activités sur la page Facebook.



## Que font vos bibliothécaires quand la bibliothèque est fermée ?

Nettoyer et ranger les livres rentrés la veille

Gérer les réservations et les demandes de prêt interbibliothèque, répondre aux emails

Accueillir des groupes scolaires

Gérer les collections : choix des nouvelles acquisitions, réception, catalogage, équipement, réparation élagage, ...

Lire à la crèche, à la Résidence Lories, goûter avec Inter-Actions ...

Continuer à se former

Préparer les animations, les créer et les évaluer

Communiquer sur les différentes activités

S'occuper du suivi administratif et financier

Et bien plus encore



### Notre nouveau logo

Cette année, la Bibliothèque a fait peau neuve avec un nouveau logo, rempli de couleurs. Il représente ses différentes missions et activités : le prêt de documents, la ludothèque, les animations et les ressources numériques mises à disposition du public.



### La bibliothèque vous accueille :

- lundi : 9h – 13h
- mercredi : 9h – 18h
- jeudi : 13h30 – 18h
- vendredi : 13h30 – 18h
- samedi : 9h – 13h

**Plus d'informations et inscription aux activités :**  
Bibliothèque communale de Hannut  
✉ [bibliotheque@hannut.be](mailto:bibliotheque@hannut.be)  
☎ 019/51.23.16

Bibliothèques Hannut – Lincent

## TIP

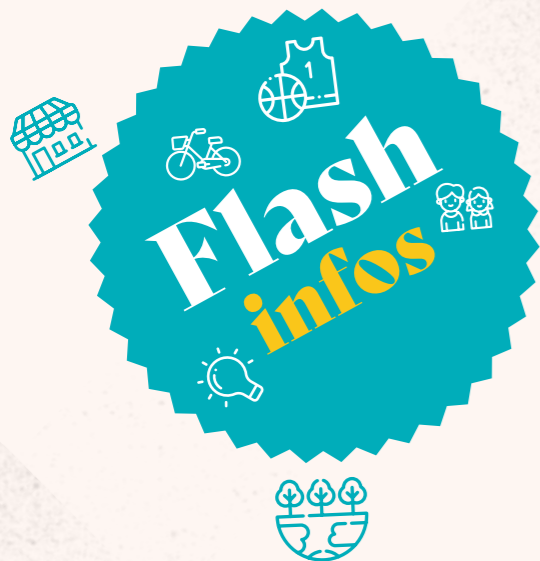
Le Pass « MaBibli » est gratuit jusqu'à 18 ans. La cotisation annuelle est de 8 euros pour les adultes



## Le saviez-vous ?

La bibliothèque communale de Hannut coordonne le Réseau public de lecture de la région Hannutoise. Deux autres bibliothèques en font également partie : la Bibliothèque communale de Lincent et la Bibliothèque libre de Racour





## Rallye de Hannut (6, 7 et 8 mars)

En concertation avec les services de sécurité, les mesures de sécurité demeurent renforcées tout au long du parcours avec une série de règles complémentaires qui viennent s'imposer aux organisateurs et aux spectateurs.

Outre l'obligation d'imposer une signalétique plus parlante, la plus marquante est qu'en cas de présence de spectateurs dans les zones interdites au public, la spéciale sera arrêtée.

Le respect de l'accès aux services de secours, notamment via les interdictions de stationnement présentes aux entrées et sorties de spéciales, sera au centre des préoccupations des services de Police.

Plus d'informations : 0497/39.53.79 (Écurie de Hesbaye)

## Retour CrossCup

Le dimanche 25 janvier se tenait la 82<sup>ème</sup> édition du Cross International de Hannut, Grand prix de la Province de Liège.

Comme chaque année, l'organisation a attiré une grande foule avec près de 4.500 visiteurs sur la journée et 1.900 athlètes participant à la manche de cross-country ainsi qu'au jogging organisé le matin.



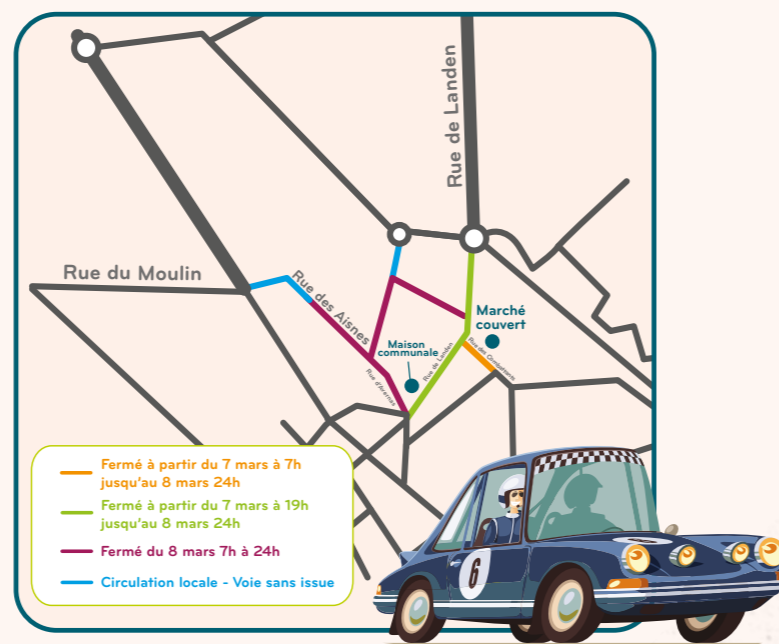
## Sauvetage des Batraciens

Pour rappel, chaque année, après les dernières gelées hivernales, les batraciens sortent d'hibernation et traversent les routes. Afin de sécuriser la traversée des batraciens, des panneaux, indiquant les zones où ralentir, ont été placés aux bords des routes et des volontaires les aident à traverser.

Les rues concernées :

- Avin : rue du Roua, ruelle des Mottes et rue d'Atrive
- Abolens : rue du Brou et rue de la Chavée
- Lens-Saint-Remy : rue Georges Touret et rue des Salmons

Envie de devenir volontaire ? Contactez le service Environnement via [environnement@hannut.be](mailto:environnement@hannut.be) ou 019/51.93.68



## Inscription pour le cortège du 21 juillet

Vous êtes un comité de village, un club sportif, un comité de quartier, une association ou encore un groupe d'ami(e)s et vous souhaitez participer au Cortège du 21 juillet ?

Enfilez vos plus beaux déguisements et rejoignez-nous avec un char, des vélos, des trottinettes, des cuistax, à pied ou encore à dos de chameaux ! Vous pouvez laisser libre cours à votre imagination.

Nous recherchons également des bénévoles pour l'organisation, la communication, l'encadrement du cortège ou encore la mise en place de projets autour du cortège, les tâches sont variées et ne manquent pas !

Pour toutes les informations, contactez Thomas Goyen (Hannut Tourisme Promotion) : [goyen.thomas@hotmail.com](mailto:goyen.thomas@hotmail.com) – 0498/50.72.40.



## Stérilisation des chats



Obligatoire depuis 2017, la stérilisation des chats est essentielle pour limiter la surpopulation féline. Un couple de chats peut engendrer jusqu'à 6.000 descendants en 5 ans, entraînant une augmentation des chats errants, exposés à la faim, aux maladies et au froid.

Chaque année, les refuges wallons font face à cette surpopulation, parfois au prix d'euthanasies. En plus d'être un devoir légal, la stérilisation améliore la santé, la longévité et le bien-être de l'animal.

Si vous ne faites pas stériliser ni identifier votre chat, vous vous exposez à une amende s'élevant de 50 à 15.000€.

## Conférence « Pandore a raison, ouvrons les boîtes »

Pourquoi est-il parfois si difficile de dire non ? D'où viennent nos doutes et nos peurs ?

Et si des injonctions invisibles influençaient nos choix sans que nous en ayons conscience ?

La bibliothèque a le plaisir d'accueillir Virginie Jullien, coach professionnelle et auteure, pour une conférence inspirante autour de la confiance en soi, des peurs, des doutes et des mécanismes qui façonnent nos décisions.

Un temps d'échanges pour mieux se comprendre, élargir ses perspectives et porter un regard neuf sur soi.

Originaire de Braives, Virginie Jullien a publié en 2024 Pandore a raison. Ouvrons les boîtes, un ouvrage mêlant expériences personnelles et outils concrets pour redonner du sens à l'essentiel (disponible à la bibliothèque).

Rendez-vous le jeudi 12 mars 2026 à 20h à la Bibliothèque de Hannut. Réservation via [bibliotheque@hannut.be](mailto:bibliotheque@hannut.be) ou 019/51.23.16

## Retour vélobus

Les vélobus reprenant dans le courant du mois de mars, la Ville de Hannut est à la recherche de parents/bénévoles pour encadrer les vélobus et accompagner les enfants à vélo depuis les villages de l'entité vers les écoles du centre.

Pour rappel, les vélobus sont ouverts à tous les élèves, en particulier ceux de 5e et 6e primaire, et fonctionnent chaque mercredi.

Envie de devenir accompagnant, d'inscrire votre enfant ou d'obtenir les horaires ?

Contactez le service Mobilité via [mobilite@hannut.be](mailto:mobilite@hannut.be) ou 019/51.93.52

## Balade pédestre

des Guides de l'Office du Tourisme

Le dimanche 5 avril 2026, venez découvrir le village d'Avernas-le-Bauduin grâce à la balade des Guides de l'Office du Tourisme. L'occasion de découvrir le centre du village d'Avernas et de partir à la découverte du lieu de construction de l'ancienne gare en pleine campagne.

Rendez-vous devant l'Eglise d'Avernas (Place Lucien Maubeuge) à 14h.

Réservation souhaitée via [guideshannut23@gmail.com](mailto:guideshannut23@gmail.com)

# Posez un geste solidaire en faveur du



Récemment, le CPAS de Hannut a bénéficié d'un héritage légué par une généreuse bienfaitrice dans le cadre de la procédure du legs en duo (voir explication ci-dessous).

Ces fonds seront investis dans l'extension de la crèche pour compléter le subside de l'ONE, afin d'optimiser l'accueil et l'environnement dans la nouvelle section. Celle-ci accueillera des « grands » de 2 ans à 2 ans et demi et ouvrira ses portes au mois d'août 2026.

Pour rappel, cette nouvelle section des « Hiboux », décorée dans un style forestier et ludique, permettra d'accueillir 13 enfants supplémentaires au sein de la crèche DoRéMi. Réalisée en structure bois et offrant un standard énergétique performant, elle complète parfaitement l'architecture existante de la crèche.



**Vous n'avez pas d'enfants ni d'héritiers directs, mais vous souhaitez quand même transmettre votre argent ou vos biens à des neveux, des amis ou des proches ? Sachez que, dans ce cas, les droits de succession peuvent être très élevés.**

Il existe toutefois une possibilité appelée le "legs en duo". Le principe est simple : vous décidez de partager votre héritage entre une personne de votre choix (un ami, un neveu, une nièce...) et une association, une fondation ou encore une institution sans but lucratif, tel qu'un CPAS, par exemple.

Cette structure paiera les droits de succession pour tout le monde, ce qui est avantageux tant pour l'héritier que pour l'institution bénéficiaire.

Le legs en duo permet donc à la fois de réduire les taxes et de faire une bonne action, sans pénaliser les personnes que vous souhaitez aider.

Le CPAS a de beaux projets qui se profilent pour les prochains mois et les prochaines années. Un centre d'accueil de jour pour personnes âgées atteintes de troubles cognitifs ouvrira ses portes au sein de la maison de repos en septembre 2026. Une extension de la maison de repos et de la Résidence-services est également un projet qui nous tient à cœur et qui deviendra une nécessité dans les années à venir.

**Plus d'informations :**  
CPAS de Hannut

🌐 [www.cpushannut.be](http://www.cpushannut.be)  
✉ [info@cpashannut.be](mailto:info@cpashannut.be)  
☎ 019/63.03.80

CPAS de  
**hannut**



# Du côté des seniors

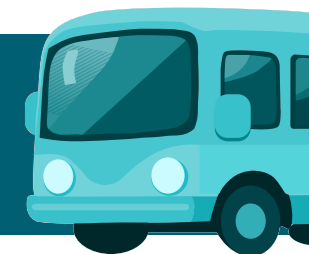


Qui dit début d'année dit également nouvelles activités. Et pour ce faire, les seniors vont pouvoir, eux aussi, profiter de nombreuses activités organisées pour eux tout au long de l'année : excursion annuelle, sortie à la mer, goûters des pensionnés et même des activités intergénérationnelles. Autant d'occasions de se rassembler, de découvrir et de partir à l'aventure.

Comme à son habitude, la Ville de Hannut organise son excursion annuelle pour les seniors. La destination de cette année est déjà connue : la visite de l'Hôpital Notre-Dame à la Rose à Lessines, cumulée avec celle du château de Beloeil, le jeudi 9 avril prochain.

Ancienne institution hospitalière située à Lessines, l'Hôpital Notre-Dame à la Rose a été fondé en 1242 et confié à des religieuses. L'hôpital fonctionnera jusque dans les années 1980.

Le départ de Hannut est prévu à 8h15 et le retour vers 19h30. Tarif : 70€ pour les Hannutois et 75€ pour les non-Hannutois.



Une belle occasion d'enrichir vos connaissances et de partager un moment convivial autour de la culture et du patrimoine. Inscription souhaitée avant le 19 mars 2026 auprès du service Seniors au 019/63.05.12

Le 7 mai 2026, une excursion intergénérationnelle est organisée à Pairi Daiza, l'un des plus beaux parcs animaliers d'Europe.

Cette sortie conviviale réunira enfants, adultes et seniors autour d'une expérience riche en découvertes et en échanges. Les excursions intergénérationnelles jouent un rôle essentiel dans le renforcement du lien social : elles favorisent le partage des savoirs, la transmission des expériences et elles permettent également de lutter contre l'isolement, tout en offrant un cadre stimulant et accessible à tous.

**Tarifs :**

- 38€ pour les adultes
- 36€ pour les seniors (dès 65 ans)
- 32€ pour les enfants (3 à 11 ans)
- Gratuit pour les moins de 3 ans

Une belle occasion de partager un moment hors du quotidien, ensemble. Les horaires de départ du matin seront communiqués ultérieurement.

Depuis de l'administration à 8h et départ de Pairi Daiza vers 17h



**Plus d'informations et inscription :**  
Service Seniors

✉ [troisieme-age@hannut.be](mailto:troisieme-age@hannut.be)  
☎ 019/63.05.12

# Toutes les occasions sont bonnes pour se mettre au vélo

Les primes pour l'achat d'un vélo à assistance électrique peuvent aller de 75€ à 150€

La mobilité active occupe une place de plus en plus importante dans nos vies quotidiennes. Que ce soit pour se rendre au travail, faire ses courses ou simplement se déplacer autrement, la marche et le vélo s'imposent comme des alternatives durables, bénéfiques pour la santé, l'environnement et la qualité de vie. Consciente de ces enjeux, la Ville de Hannut s'investit activement pour encourager ces modes de déplacement et accompagner les citoyens dans cette transition.

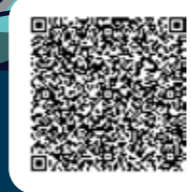
Parmi les actions concrètes mises en place, Hannut propose une prime communale à l'achat d'un vélo à assistance électrique ou d'un kit adaptable. Ce dispositif, déjà bien connu, continue d'évoluer afin de toucher un public toujours plus large. Nouveauté pour 2026, la prime s'étend également aux vélos électriques reconditionnés, permettant d'élargir le nombre de bénéficiaires, en proposant une alternative plus abordable à l'achat d'un vélo neuf, ainsi que d'encourager l'économie circulaire.

2026 signe également le retour du projet « Je teste un VAE », qui offre la possibilité d'emprunter gratuitement un vélo à assistance électrique pendant six semaines. Cette initiative permet aux citoyens de tester concrètement ce mode de déplacement dans leur quotidien, sans engagement, avant d'envisager un éventuel achat. Organisé entre mars et octobre, ce projet a déjà permis à 39 citoyens de bénéficier d'un vélo à assistance électrique en test.

Retrouvez le formulaire de demande et le règlement complet sur [www.hannut.be](http://www.hannut.be)



Envie de rentrer votre candidature ?  
Scannez le QR-code suivant :



Plus d'informations :  
Service Mobilité  
✉ [mobilite@hannut.be](mailto:mobilite@hannut.be)  
☎ 019/51.93.52



# Centre Culturel de Hannut

Le Centre culturel de Hannut a présenté, lors de sa grande soirée d'inauguration en janvier dernier, sa nouvelle identité visuelle. Logo repensé, site internet modernisé et plus accessible : ces nouveaux outils marquent une étape importante dans l'évolution du projet culturel porté depuis plusieurs années au sein de l'ancienne piscine. Ils traduisent une volonté claire de renforcer la lisibilité du lieu, d'affirmer son positionnement et de mieux refléter son dynamisme, son ouverture et son ancrage local.

Parmi les autres grandes nouveautés, l'ancienne piscine dispose aujourd'hui d'un nom officiel, choisi à l'issue d'un vote public : l'Ancienne Piscine. Ce nom, retenu parmi les autres propositions, s'est imposé comme une évidence. Il conserve un lien fort avec l'histoire et la mémoire collective du bâtiment, tout en assumant pleinement sa transformation en un espace culturel contemporain.

Désormais, le lieu est également désigné sous l'acronyme L'AP, faisant écho à Ancienne Piscine. Cette appellation courte et reconnaissable renforce l'identité du projet, son ancrage territorial et sa dimension culturelle. Elle incarne à la fois la nostalgie du passé et l'élan vers un avenir créatif et vivant.

Depuis trois ans, ce lieu brut et inspirant s'est affirmé comme un véritable terrain d'expérimentation culturelle. Il accueille résidences artistiques, ateliers, expositions, concerts, projections cinéma, projets urbains et temps de rencontres. Modulable et en constante évolution, L'Ancienne Piscine est devenue un espace où la création trouve naturellement sa place et où les formes artistiques se croisent et se réinventent.

Plus d'informations :  
Centre culturel de Hannut  
🌐 [www.centreculturelhannut.be](http://www.centreculturelhannut.be)  
✉ [info@centreculturelhannut.be](mailto:info@centreculturelhannut.be)  
☎ 019/51.90.63

La révélation de cette nouvelle identité visuelle et symbolique marque un temps fort pour le Centre culturel de Hannut. Elle ouvre une nouvelle page pour L'Ancienne Piscine, affirmant sa volonté de poursuivre son développement en tant que lieu fédérateur, ouvert, ancré dans son histoire et résolument tourné vers l'avenir.



photo : Marcellin Adam



# Le GAL Meuse@Campagnes

une association pour des campagnes vivantes et durables !

Et si l'avenir de nos villages se construisait ici, ensemble, pas à pas ? C'est exactement ce que propose le GAL Meuse@Campagnes. Derrière cet acronyme un peu mystérieux se cache un acteur très actif sur le territoire, qui soutient des projets utiles, proches des habitants et ancrés dans la réalité rurale.

## Un GAL, c'est quoi ?

Le Groupe d'Action Locale (GAL) Meuse@Campagnes rassemble des élus, des associations, des agriculteurs, des entrepreneurs et des citoyens des communes de Hannut, Wasseiges, Eghezée, Fernelmont et Andenne, grâce au soutien du programme européen LEADER, de la Région wallonne et des communes concernées. Leur point commun ? L'envie d'agir pour le territoire rural, en partant des besoins du terrain.

Ici, pas de solutions toutes faites. Le GAL Meuse@Campagnes écoute, accompagne et aide à transformer les idées locales en projets réels portés par des citoyens, des associations ou des communes.

Ces projets œuvrent dans différents domaines dans lesquels les citoyens peuvent prendre part :



Citoyenneté et numérique



Tourisme durable



Nature Agriculture



Produits locaux et circuits courts



Energie renouvelable



Pari-Energie

Le GAL Meuse@Campagnes, au travers des projets et événements organisés, travaille à la préservation de la biodiversité en concertation avec les habitants, agriculteurs et communes, tout en tenant compte des réalités locales. Le patrimoine naturel, culturel et historique est mis en valeur grâce au numérique : cartes, archives, bibliothèque historique communale et plateforme Mozaïka dédiée aux artistes locaux.

Le GAL propose aussi des manières ludiques et accessibles de découvrir le territoire : balades, parcours thématiques et expériences touristiques originales. Il favorise les rencontres entre citoyens et agriculteurs à

travers des journées découvertes, visites de champs ou actions conviviales.

Par ailleurs, le GAL soutient activement les circuits courts et la coopération entre producteurs locaux afin de renforcer l'économie et l'autonomie alimentaire du territoire.

Enfin, il accompagne la transition énergétique, notamment via Pari Énergie, un service gratuit d'aide à la rénovation énergétique des logements, avec conseils personnalisés et séances d'information locales.

### Plus d'informations :

**GAL Meuse@Campagnes**  
[www.meusecampagnes.be](http://www.meusecampagnes.be)  
[info@meusecampagnes.be](mailto:info@meusecampagnes.be)  
 ☎ 0476/61.07.70



Retrouvez l'ensemble des événements organisés par le GAL sur [www.meusecampagnes.be](http://www.meusecampagnes.be)

# Agenda



## 16/02 > 13/03 Exposition K-Dolls

Centre-Ville de Hannut  
 Renseignements :  
 ✉ [tourisme@hannut.be](mailto:tourisme@hannut.be)

## 20/02 > 15/03 Exposition « Par-delà nos regards »

Chapelle de l'Oratoire des Croisiers (Rue de Crehen, 1)  
 Renseignements :  
 ✉ [tourisme@hannut.be](mailto:tourisme@hannut.be)

## Mar 24/02 Conférence « Cérémonies commémoratives et patriotiques, assurer le devoir de mémoire : une mission d'une commune et d'une province »

19h30 - Rue de Tirlemont, 67  
 Renseignements :  
 ✉ [pcs@hannut.be](mailto:pcs@hannut.be)

## Jeu 26/02 Club de lecture « Un jeudi, un livre, un café »

13h30 - Bibliothèque de Hannut (Rue de Landen, 43)  
 Inscription :  
 ✉ [bibliotheque@hannut.be](mailto:bibliotheque@hannut.be)

## Dim 1/03 Balade pédestre des Guides de l'Office du Tourisme (Hannut)

14h - Hannut (Rue de Landen, 23)  
 Inscription :  
 ✉ [guideshannut23@gmail.com](mailto:guideshannut23@gmail.com)

## Dim 1/03 Marché ADEPS

De 8h à 18h - Club 80 (Rue de Wasseiges, 11)  
 Renseignements :  
 ✉ [club.80.crehen@gmail.com](mailto:club.80.crehen@gmail.com)

## Dim 1/03 Bourse minéraux et fossiles

De 10h à 18h - Marché Couvert (Rue des Combattants, 6A)  
 Renseignements :  
 ✉ [presse.champ@gmail.com](mailto:presse.champ@gmail.com)

## Ven 6/03 1, 2, 3 Jouons : tables de jeu

De 13h30 à 18h30 - Bibliothèque de Hannut (Rue de Landen, 43)  
 Renseignements :  
 ✉ [bibliotheque@hannut.be](mailto:bibliotheque@hannut.be)

## 6-7/03 Spectacle « Morts de rire »

20h - Salle des amis réunis (Rue de Wansin, 12)  
 Inscription :  
 ☎ [www.planchesanu.be](http://www.planchesanu.be)

## Sam 7/03 Souper du jumelage Hannut-Kaplan

18h15 - Salle des Dix Bonniers (Rue Saint-Etienne, 2)  
 Inscription :  
 ✉ [jumelagehannutkaplan@gmail.com](mailto:jumelagehannutkaplan@gmail.com)

## Lun 9/03 Conférence « Les Pays-Bas, si proches et si différents »

14h - Académie Julien Gerstmans (Rue des Combattants, 1)  
 Inscription :  
 ☎ [www.centreculturelhannut.be](http://www.centreculturelhannut.be)

## Mer 11/03 « Il était une histoire » de 4 à 7 ans

15h - Bibliothèque de Hannut (Rue de Landen, 43)  
 Renseignements :  
 ✉ [bibliotheque@hannut.be](mailto:bibliotheque@hannut.be)

## Mer 11/03 Conférence « La vie secrète du hérisson »

19h - Coworking de Hannut (Rue de Huy, 12)  
 Inscription :  
 ✉ [environnement@hannut.be](mailto:environnement@hannut.be)

## Jeu 12/03 Conférence de Virginie Jullien « Pandore a raison. Ouvrons les boîtes »

20h - Bibliothèque de Hannut (Rue de Landen, 43)  
 Inscription :  
 ✉ [bibliotheque@hannut.be](mailto:bibliotheque@hannut.be)

## 12>15/03 Spectacle « Morts de rire »

20h / 15h le 15/03 - Salle des amis réunis (Rue de Wansin, 12)  
 Inscription :  
 ☎ [www.planchesanu.be](http://www.planchesanu.be)

## Sam 14/03 Spectacle « Emma »

20h30 - Académie Julien Gerstmans (Rue des Combattants, 1)  
 Inscription :  
 ☎ [www.centreculturelhannut.be](http://www.centreculturelhannut.be)

## Dim 15/03 Bourse aux vêtements enfant

9h - Marché Couvert (Rue des Combattants, 6A)  
 Renseignements :  
 ✉ [pcs@hannut.be](mailto:pcs@hannut.be)

## Mar 17/03 et Jeu 19/03 Don de sang

De 17h à 20h - Athénée Royal de Hannut (Rue des Aisnes, 2)



## Mer 18/03 « Il était une histoire » de 6 mois à 3 ans

16h - Bibliothèque de Hannut (Rue de Landen, 43)  
 Renseignements :  
 ✉ [bibliotheque@hannut.be](mailto:bibliotheque@hannut.be)

## Jeu 19/03 Café-Papote « Création de semis »

De 15h à 17h - Bibliothèque de Hannut (Rue de Landen, 43)  
 Renseignements :  
 ✉ [bibliotheque@hannut.be](mailto:bibliotheque@hannut.be)

## 20-21/03 Spectacle « Morts de rire »

20h - Salle des amis réunis (Rue de Wansin, 12)  
 Inscription :  
 ☎ [www.planchesanu.be](http://www.planchesanu.be)

## Sam 21/03 Grand feu et balade aux flambeaux

18h30 - Bertrée (Rue du Henrifontaine, 2)  
 Renseignements :  
 ✉ [bertree2000@gmail.com](mailto:bertree2000@gmail.com)

## 21-22/03 Exposition photo Club Lensois

Vernissage 21/03 à 17h - Espace Lensois (Rue des Bourgmeesters, 6)  
 Renseignements :  
 ✉ [bertree2000@gmail.com](mailto:bertree2000@gmail.com)

**Vous êtes un organisateur ?  
 Vous souhaitez faire connaître votre événement ?**

Rendez-vous sur [www.hannut.be/proposer-une-manifestation/](http://www.hannut.be/proposer-une-manifestation/)

Programme arrêté le 3 février.  
 Agenda actualisé sur [www.hannut.be/agenda](http://www.hannut.be/agenda)



[www.hannut.be](http://www.hannut.be)

ville de  
**hannut**

En raison du jour férié légal,  
votre administration sera fermée le lundi 6 avril

**Contact**

**Accueil :**

☎ 019/51 93 93

✉ [ville@hannut.be](mailto:ville@hannut.be)

**Prise de rendez-vous :**

[www.hannut.be/prise-de-rendez-vous](http://www.hannut.be/prise-de-rendez-vous)

**Retrouvez les rôles de garde :**

[www.hannut.be/services-aux-citoyens/autres-services/roles-de-garde/](http://www.hannut.be/services-aux-citoyens/autres-services/roles-de-garde/)

 **villedehannut**

 **villedehannut**